

MS	1	2	3	4	5	6	7	8
----	---	---	---	---	---	---	---	---

### Код заказа

<b>Поз. 1</b>	Без кода		A		F		Q			
<b>Монтажный фланец</b>	Монтаж SAE A-4, четыре отверстия		Монтаж SAE A-2, два отверстия		Монтаж магнето, четыре отверстия		Квадратный фланец, четыре отверстия			
<b>Поз. 1</b>	B		S		V		U		W	
<b>Монтажный фланец</b>	Мотор с B барабанным тормозом		Короткий монтаж		Очень короткий монтаж		Сверхкороткий монтаж		Колесный монтаж, четыре отверстия	

<b>Поз. 2</b>	Без кода						E					
<b>Тип отверстия</b>	Боковые отверстия						Задние отверстия					

<b>Поз. 3</b>	80	100	125	160	200	250	315	400	475	525	565
Параметры вала **	80,5 см3/об	100,0 см3/об	125,7 см3/об	159,7 см3/об	200,0 см3/об	250,0 см3/об	314,9 см3/об	397,0 см3/об	474,6 см3/об	522,7 см3/об	564,9 см3/об

<b>Поз. 4</b>	Без кода		C		CO		K		SL		SH		SA	
<b>Вариант исполнения уплотнения вала</b>	для монтажного фланца B, S, U и V		Ø32 цилиндрический, Призматическая шпонка A10x8x45 DIN 6885		1¼'' цилиндрический, Призматическая шпонка 5/16''x5/16''x1¼''		Ø35 конический 1:10, Призматическая шпонка V6x6x20 DIN 6885		Ø34,85 отбор мощности DIN 9611 Форма 1		1¼'' шлицевой 14Т, ANSI B92.1 - 1970		7/8''-13Т шлицевой, ANSI B92.1-1970	

Bs46

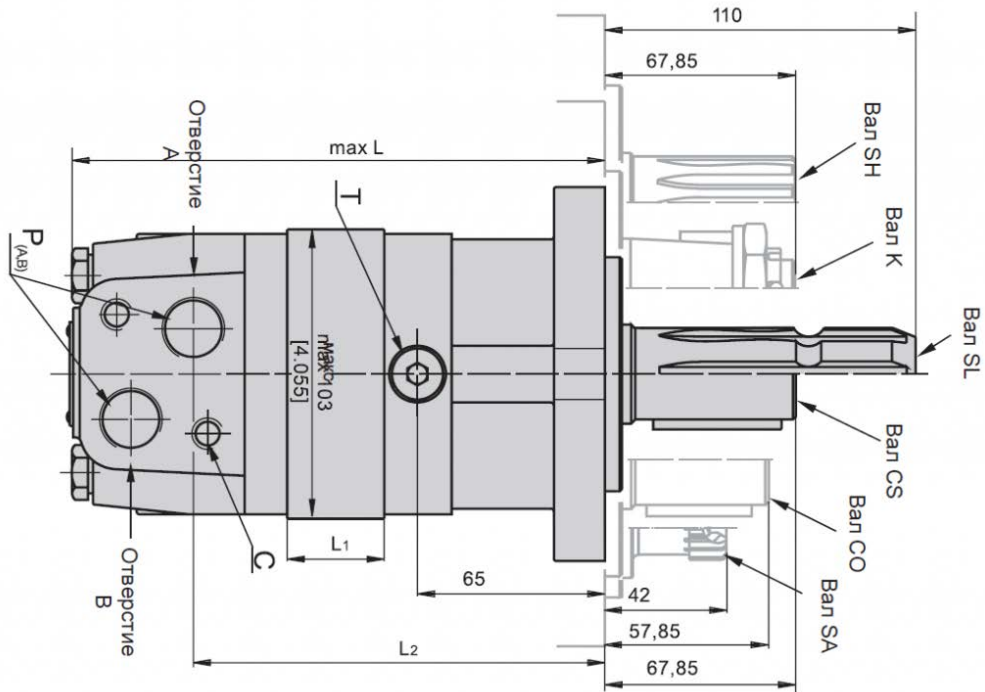
<b>Поз. 5</b>	Без кода	М
Отверстия	BSPP (ISO228)	Метрическая (ISO 262)

<b>Поз. 6</b>	Р	Л
Направление вращения при запуске	Правое	Левое

**Поз. 7**

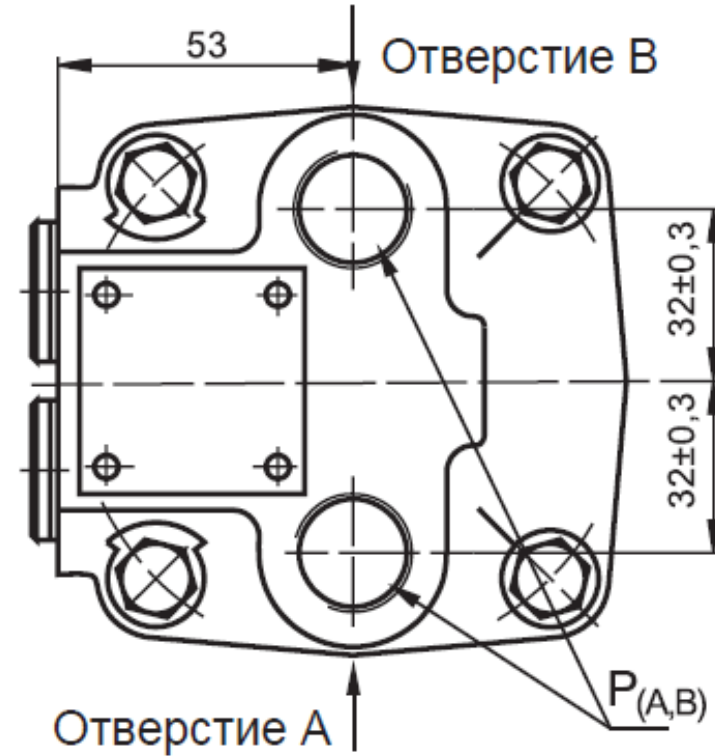
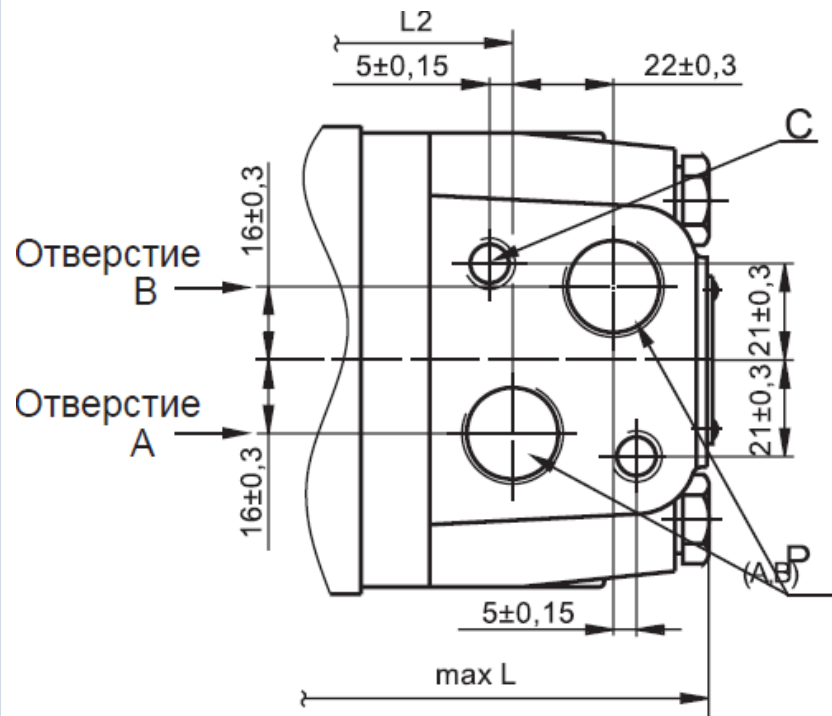
**Особые характеристики**

<b>Поз. 8</b>	Без кода
Модель	Указывается заводом



### Расположение отверстий

	<b>Е</b>
Боковые отверстия	Задние отверстия

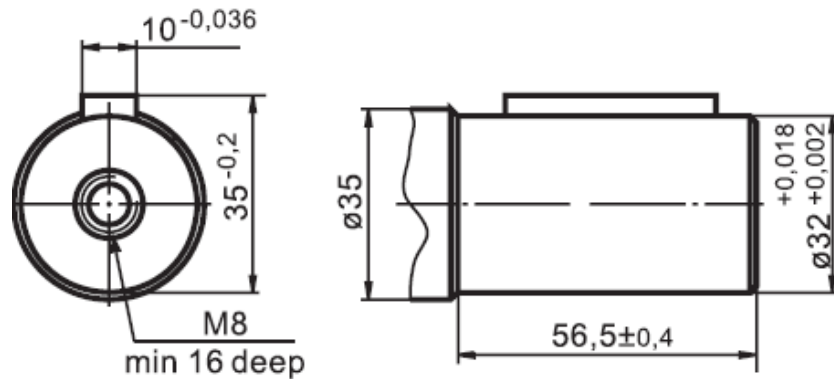


Монтаж

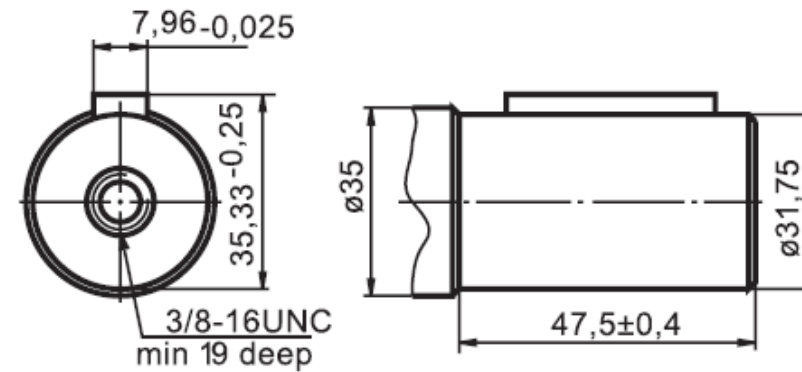
С

СО

Ø32 цилиндрический, Призматическая шпонка A10x8x45 DIN 6885  
Макс. крутящий момент 77 даН.м



Ø1¼” цилиндрический, Призматическая шпонка  
5/16”x5/16”x1¼”BS46 Макс. крутящий момент 77 даН.м

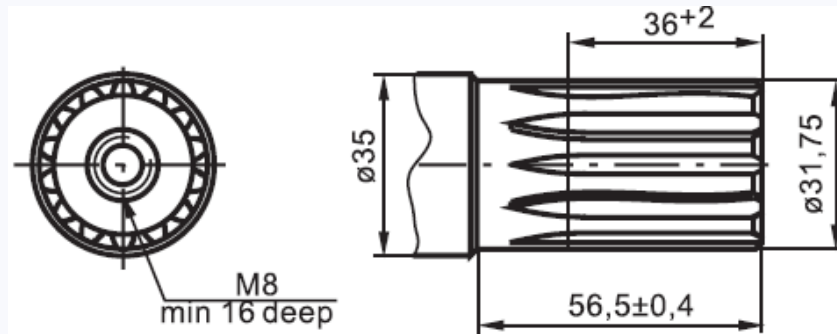
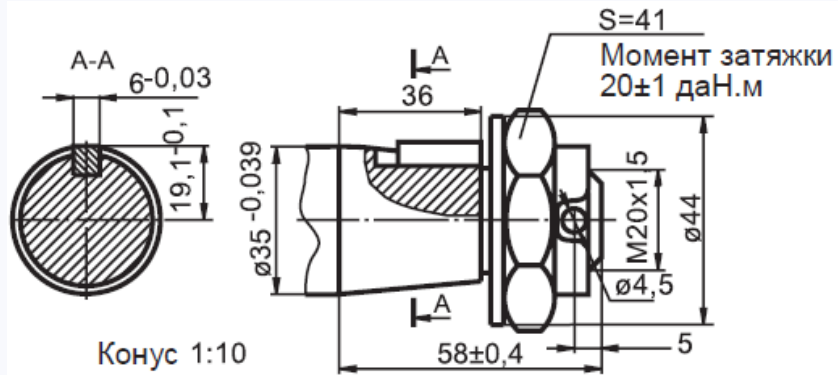


**К**

конический, 1:10 Призматическая шпонка B6x6x20 DIN 6885 Макс.  
крутящий момент 95 даН.м

**SH**

1¼” со шлицами 14Т, DP12/24 ANSI B92.1-1970 Макс. крутящий  
момент 95 даН.м

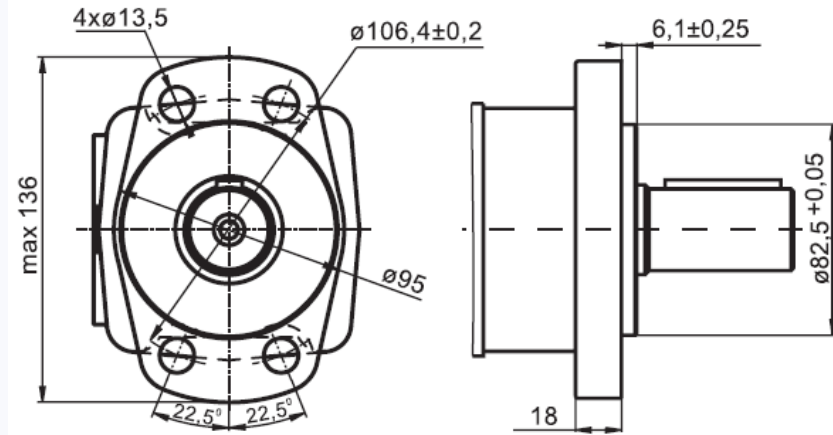
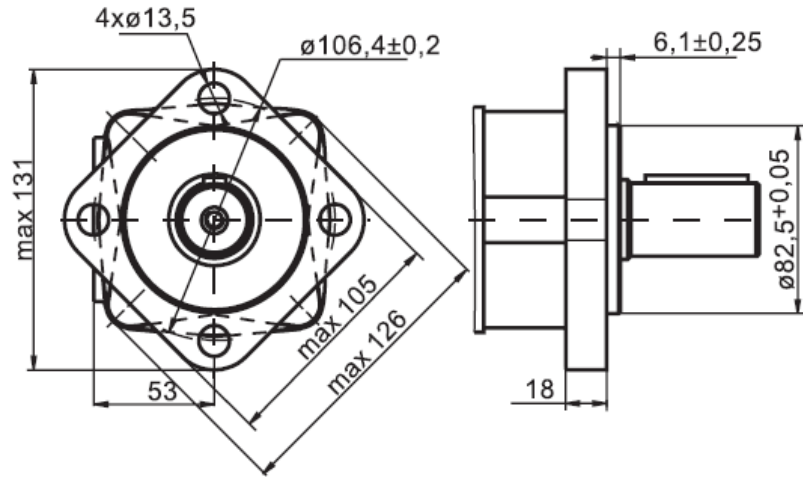


**Выступающие части вала**

**F**

Монтаж SAE A-4 (4 отверстия)

Монтаж магнето (4 отверстия)

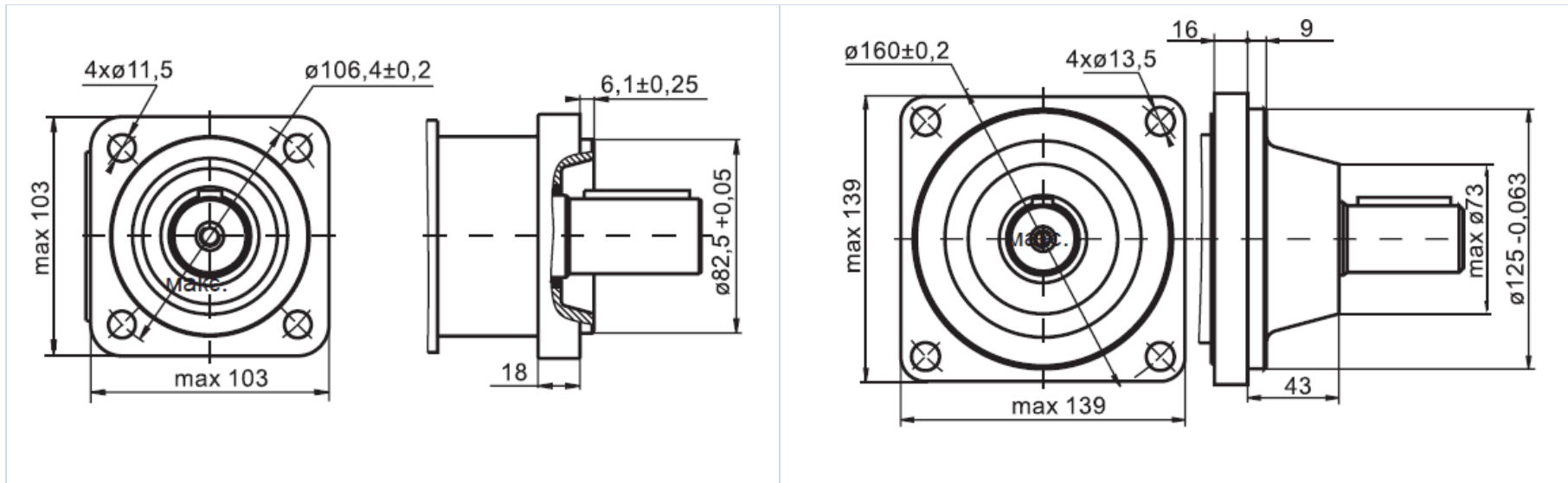


Q

W

Квадратный фланец (4 отверстия)

Колесный монтаж



Тип	L mm	L1 mm	L mm
MS (F, A) 80	168	124	173
MS (F, A) 100	171	128	177
MS (F, A) 125	176	132	181

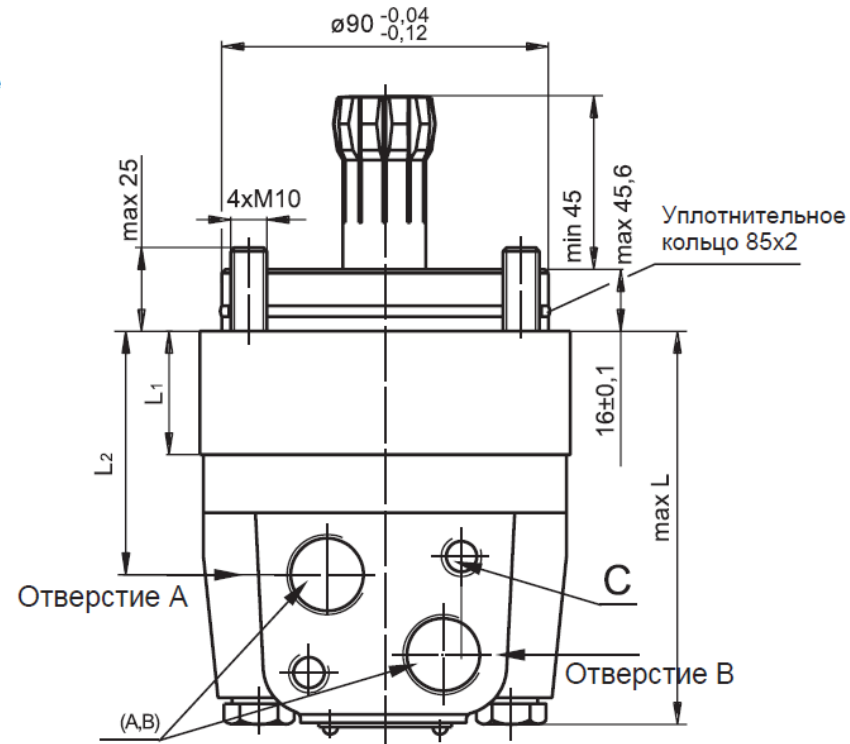
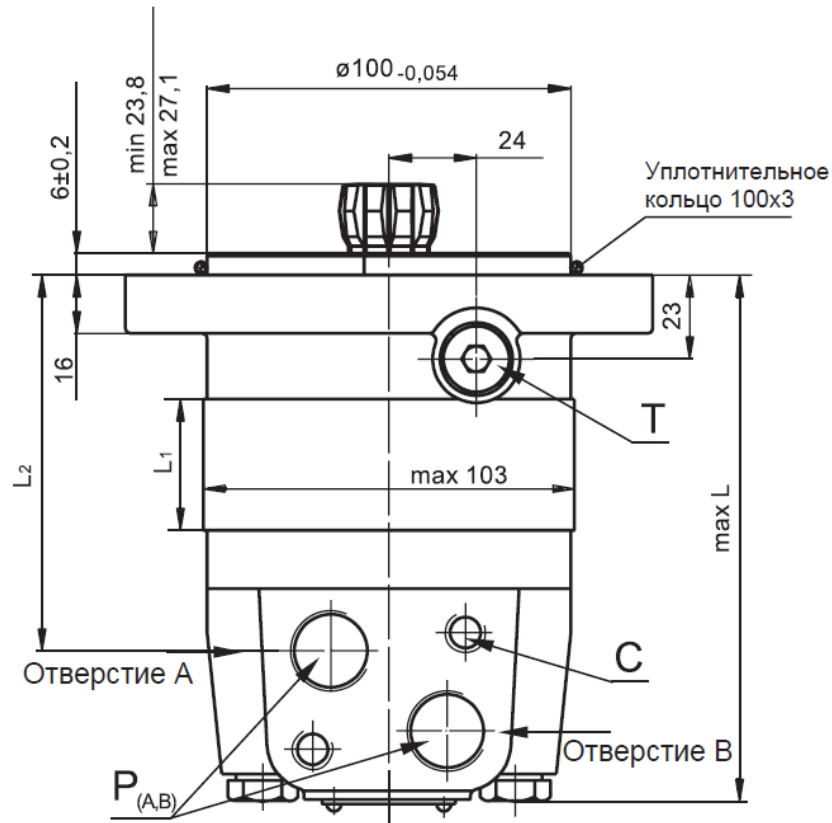


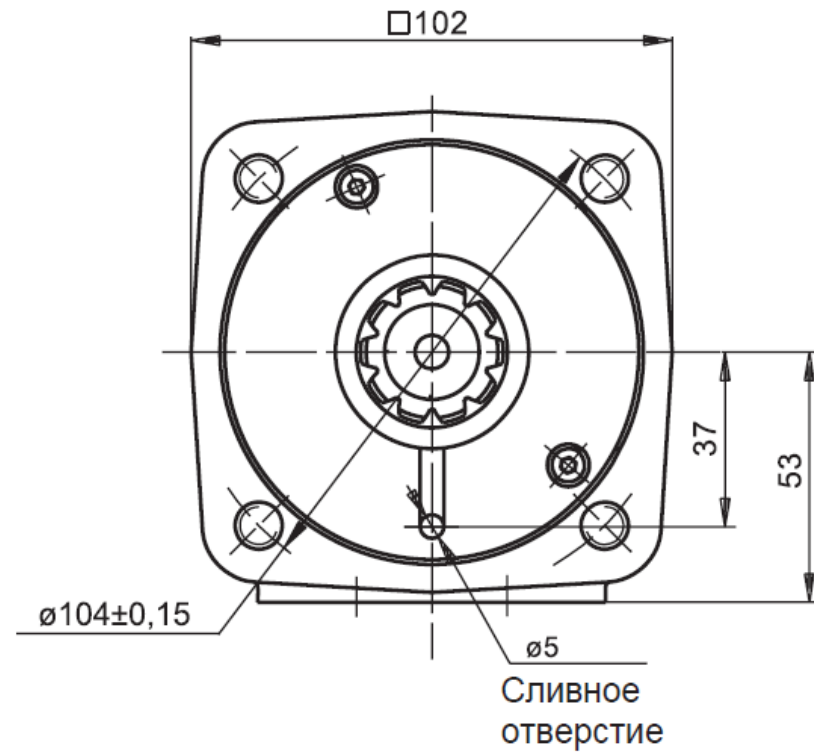
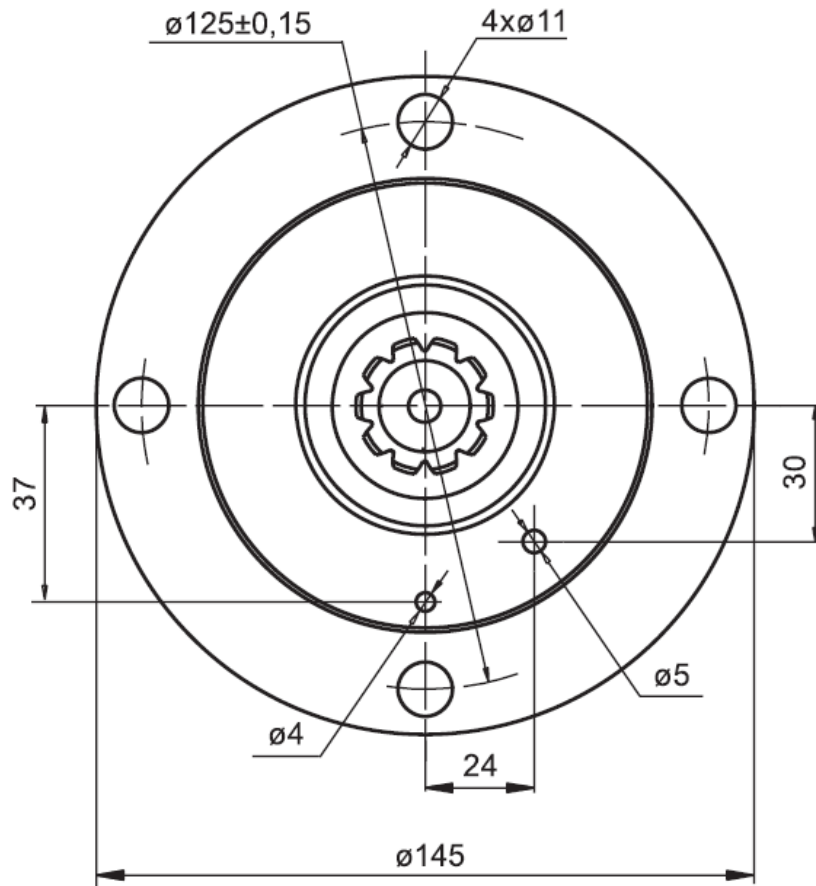
MS (F, A) 160	182	138	187
MS (F, A) 200	189	145	194
MS (F, A) 250	197	154	203
MS (F, A) 315	209	165	241
MS (F, A) 400	223	179	228
MS (F, A) 470	237	193	242
MS (F, A) 525	229	185	234
MS (F, A) 565	235	191	240

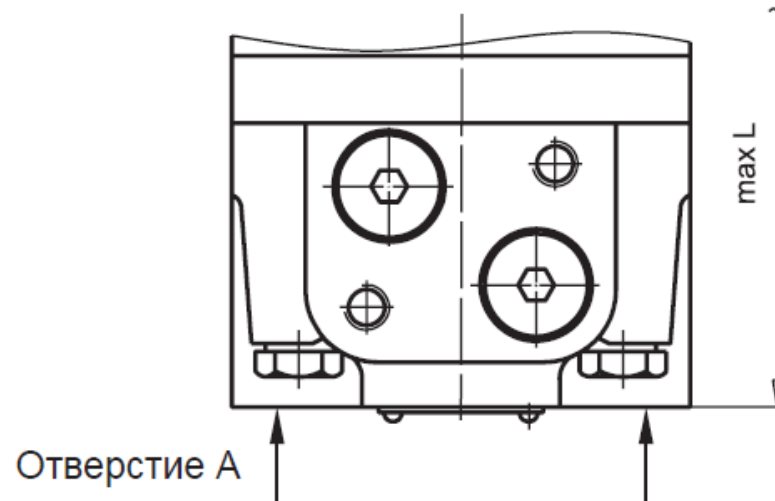
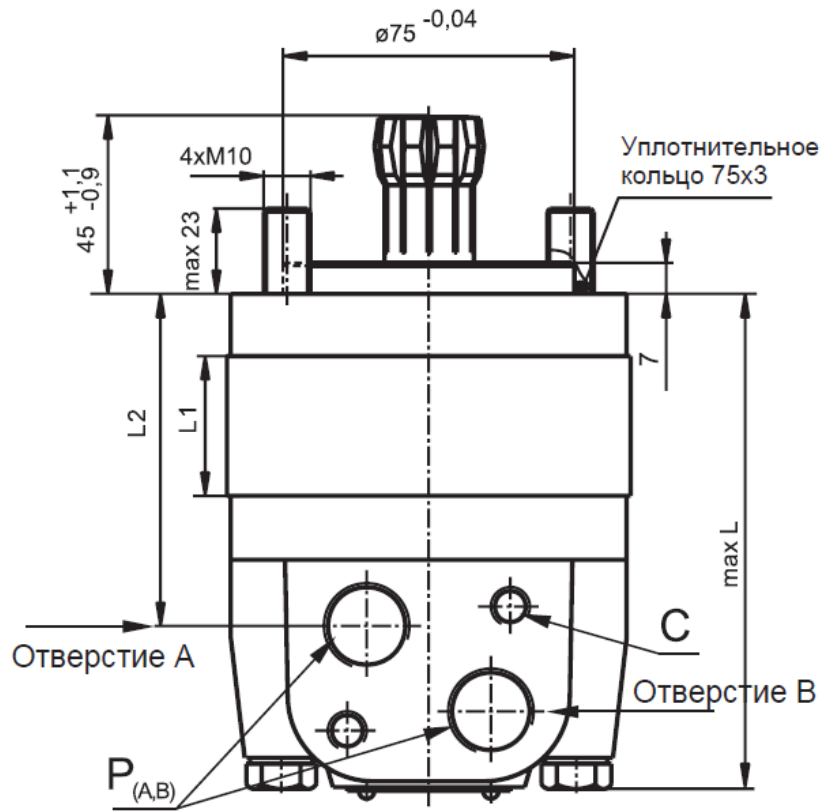
## Размеры и установочные характеристики

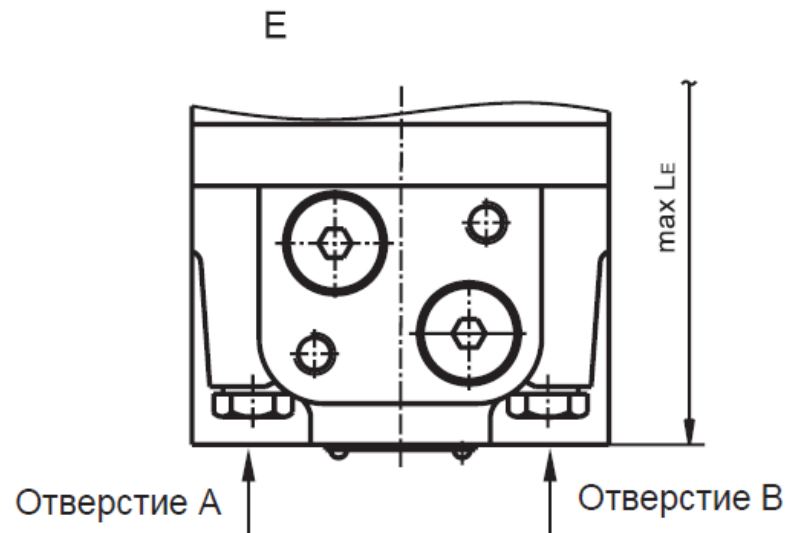
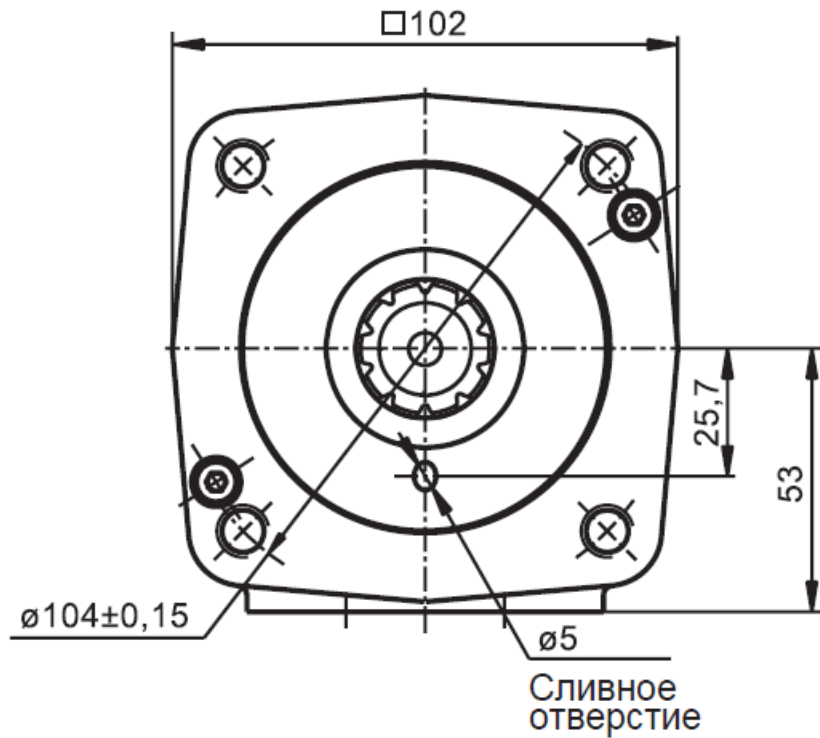
**S Короткий монтаж**

**V Очень короткий монтаж**









С : 4 x M8—13 мм, глубина  
Р (А,В) : 2x G 1/2 or 2x M22 x 1,5—15 мм, глубина  
Т : G 1/4 or M14{1,5—12 мм, глубина (заглушенное)

Тип	L mm	L2 mm	Le mm	Тип	L mm	L2 mm	Le mm	Тип	L mm	L2 mm	Le mm	L1 mm

MSS 80	125	83	134	MSV 80	91	47	97	MSU 80	105,5	63	115,5	14.0
MSS100	129	87	138	MSV 100	94	50,5	100	MSU 100	109	66,5	115	17.4
MSS 125	133	90	141	MSV 125	99	55	105	MSU 125	113	71	119	21.8
MSS 160	139	96	146	MSV 160	105	61	111	MSU 160	119	77	125	27.8
MSS 200	146	103	154	MSV 200	112	68	118	MSU 200	126	84	132	34.8
MSS 250	155	112	163	MSV 250	120	76,5	126	MSU 250	135	92,5	141	43.5
MSS 315	166	123	174	MSV 315	132	88	138	MSU 315	146	104	152	54.8
MSS 400	181	138	189	MSV 400	146	103	153	MSU 400	160	119	167	69.4
MSS 475	194	152	203	MSV 475	160	116	166	MSU 475	174	132	180	82,6
MSS525	186	144	195	MSV 525	152	108	158	MSU 525	166	124	172	74.5

MSS 565	192	150	201	MSV 565	158	114	164	MSU 565	172	130	187	80,2
---------	-----	-----	-----	---------	-----	-----	-----	---------	-----	-----	-----	------